

NORTHERN LIGHTS°

ATTIREZ LES REGARDS



DESCRIPTION

Cette vitrine réfrigérée de la série SML VRD a été conçue pour exposer vos fromages, charcuterie, pâtisseries et plus, tout en vous donnant l'occasion de profiter d'un espace de rangement en option.

Le design équilibré offre élégance et fonctionnalité.

CARACTÉRISTIQUES

Intérieur et extérieur en acier inoxydable (a/i) de qualité alimentaire
Fini extérieur facile à nettoyer
3 tablettes ajustables
Éclairage DEL

Vitrine pour installation sur comptoir
Portes et côtés en verre thermos
Système de réfrigération à distance

OPTIONS

Système de réfrigération intégré
Cabinet de rangement en a/i
Cabinet de rangement réfrigéré en a/i
Fini extérieur poli #4
Extérieur peint de couleur
Panneau arrière en verre thermos
Portes arrières en verre thermos
Tablettes en verre trempé
Ensemble de tiges de suspension ajustables en a/i
Pompe de condensation

CONCEPTION ÉCLAIRÉE, IMPACT MAXIMAL



GRANDEURS DISPONIBLES 36" 48"

SUR MESURE AUSSI DISPONIBLE

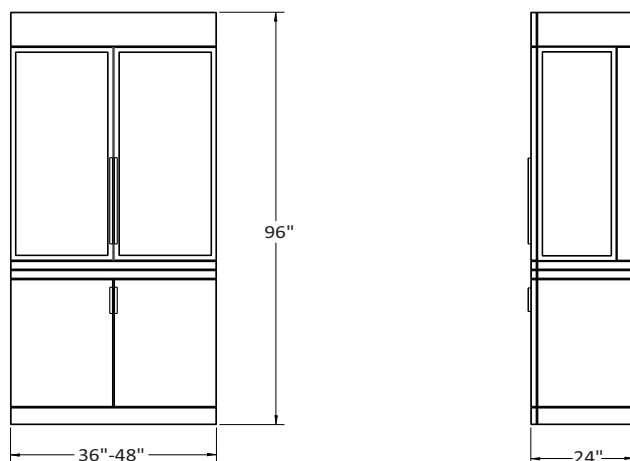
1-800-263-5170

sales@smlstainless.com

northernlightsdisplays.com

NORTHERN LIGHTS[®]

ATTIREZ LES REGARDS



CARACTÉRISTIQUES TECHNIQUES

36" (SMLVRD36)

48" (SMLVRD48)

Système de réfrigération à distance (avec cabinet de rangement)

Dimensions hors tout (LxPxH)	36" x 24" x 96"	48" x 24" x 96"
Dimensions de l'emballage (LxPxH)	40" x 32" x 102"	52" x 32" x 102"
Volume de stockage (p.c.)	16,4	23,0
Surface de stockage (p.c.)	21,9	30,6
Tension électrique (V)	115	115
Intensité du courant (A)	6,6	8,0
Poids emballé (lbs)	425	525

Système de réfrigération intégré (pas d'espace de rangement)

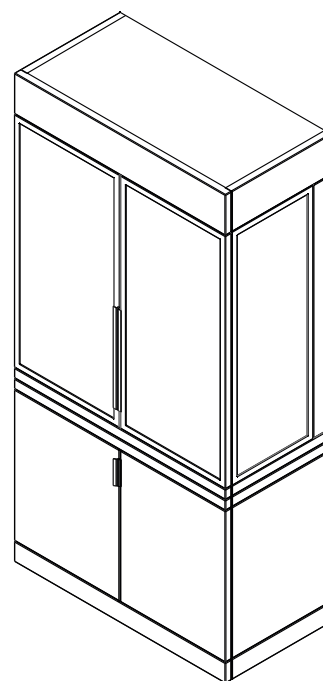
Volume de stockage (p.c.)	16,4	23,0
Surface de stockage (p.c.)	21,9	30,6
Puissance	1/3 HP	1/3 HP
Tension électrique (V)	115	115
Intensité du courant (A)	13,9	14,7
Poids emballé (lbs)	500	625

Avec cabinet de rangement réfrigéré (réfrigération à distance)

Volume de stockage (p.c.)	25,5	35,7
Surface de stockage (p.c.)	26,3	36,8
Tension électrique (V)	115	115
Intensité du courant (A)	7,3	8,7
Poids emballé (lbs)	625	775

Sans cabinet de rangement (réfrigération à distance)

Dimensions hors tout (LxPxH)	36" x 27" x 60"	48" x 27" x 60"
Dimensions de l'emballage (LxPxH)	40" x 32" x 66"	52" x 32" x 66"



Dû à l'amélioration continue de ce produit, les caractéristiques sont sujettes à changement sans préavis. Le présentoir est conçu pour maintenir les produits à une température située entre 1° et 5°C (34° et 41°F). Cet équipement est conçu pour être utilisé dans un environnement climatisé où la température maximale n'excède pas 24°C (75°F) et où l'humidité relative n'excède pas 55%. Cet équipement ne doit pas être exposé directement aux rayons du soleil. Les contrôles installés en usine ne devraient pas être altérés, enlevés ou remplacés sans le consentement du fabricant. Cet équipement est conçu selon les normes et standards NSF, UL et CSA applicables.

1-800-263-5170

sales@smlstainless.com

northernlightsdisplays.com