

# NORTHERN LIGHTS°

# ATTIREZ LES REGARDS



## CONCEPTION ÉCLAIRÉE

### DESCRIPTION

Notre présentoir de la série SML DC est conçu selon les règles de l'art pour mettre en valeur vos pâtisseries, sandwiches, salades, mignardises, etc. Fonctionnalité et esthétique se joignent pour améliorer l'expérience et le service de vos clients.

### CARACTÉRISTIQUES

Intérieur et extérieur en acier inoxydable de qualité alimentaire  
Tablettes en verre  
Tablettes inférieures coulissantes  
Éclairage DEL  
Conception antibuée  
Portes coulissantes en verre thermos  
Fini extérieur facile à nettoyer  
Système de réfrigération à distance

### OPTIONS

Système de réfrigération intégré  
Extérieur peint de couleur  
Tablette de service amovible  
Fini extérieur poli #4  
Support de présentation  
Roues  
Pompe de condensation

## IMPACT MAXIMAL



GRANDEURS DISPONIBLES 48" 60" 72" 96"

SUR MESURE AUSSI DISPONIBLE

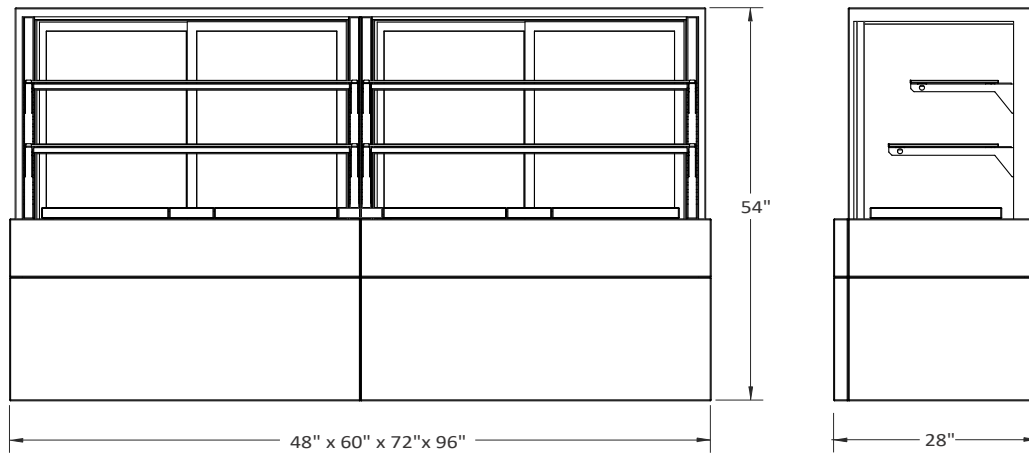
1-800-263-5170

sales@smlstainless.com

northernlightsdisplays.com

# NORTHERN LIGHTS<sup>®</sup>

# ATTIREZ LES REGARDS



## CARACTÉRISTIQUES TECHNIQUES

	48" (SMLDC48)	60" (SMLDC60)	72" (SMLDC72)	96" (SMLDC96)
Dimensions hors tout (LxPxH)	48" x 28" x 54"	60" x 28" x 54"	72" x 28" x 54"	96" x 28" x 54"
Dimensions de l'emballage (LxPxH)	52" x 40" x 56"	64" x 40" x 56"	76" x 40" x 56"	100" x 40" x 56"
Volume de stockage (p.c.)	18.4	23.2	28.0	37.6
Surface de stockage (p.c.)	12.2	15.5	18.3	24.4
<b>Système de réfrigération à distance</b>				
Tension électrique (V)	115	115	115	115/208
Intensité du courant (A)	7.1	7.6	7.8	6.9
Poids emballage (lbs)	430	535	645	860
<b>Système de réfrigération intégré (option)</b>				
Puissance	1/2 HP	1/2 HP	1/2 HP	1-1/4 HP
Tension électrique (V)	115	115	115	115/208
Intensité du courant (A)	13.8	14.8	15.5	15.9
Poids emballé (lbs)	475	590	715	965

Dû à l'amélioration continue de ce produit, les caractéristiques sont sujettes à changement sans préavis. Le présentoir est conçu pour maintenir les produits à une température entre 1° et 5°C (34° et 41°F). Cet équipement est conçu pour être utilisé dans un environnement climatisé où la température maximale n'excède pas 24°C (75°F) et où l'humidité relative n'excède pas 55%. La marchandise ne doit pas être placée de façon à obstruer l'entrée et la sortie du rideau d'air. Cet équipement ne doit pas être exposé directement aux rayons du soleil. Les contrôles installés en usine ne devraient pas être altérés, enlevés ou remplacés sans le consentement du fabricant. Cet équipement est conçu selon les normes et standards NSF, UL et CSA applicables.

1-800-263-5170

sales@smlstainless.com

northernlightsdisplays.com